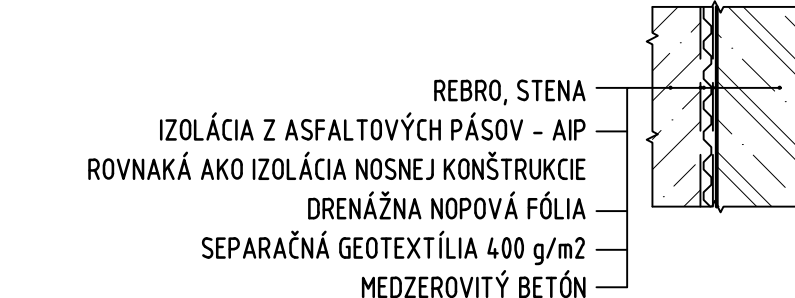


SKLADBA PLOŠNEJ DRENÁŽE



POZNÁMKY:


1) ÚPLNÉ OZNAČENIE BETÓNOV SA NACHÁDZA V DOLNEJ ČÁSTI POZNÁMOK. V GRAFICKÝCH ČÁSTIACH JEDNOTLIVÝCH PRÍLOH JE PRE PREHLADNOSŤ POUŽITÉ SKRÁTENÉ OZNAČENIE

2) VŠETKY ODKRYTÉ A NOVÉ BETÓNOVÉ POVRCHY TRVALE V STYKU SO ZEMINOU BUDÚ OPATRENÉ 1 x PENETRAČNÝM NÁTEROM + 2 x ASFALTOVÝM NÁTEROM ZA STUĐENA

BETÓNY: OZNAČENIE V ZMYSLE STN EN 206	
PODKLADOVÝ BETÓN	
C12/15 - XA1	(SK) - C1 1,0 - Dmax 16
NOSNÁ KONŠTRUKCIA	
C35/45 - XC3, XF1, XA1	(SK) - C1 0,4 - Dmax 16
BETÓN POD LOMOVÝ KAMEŇ	
C25/30 - XA1, XF1	(SK) - C1 1,0 - Dmax 16
VÝSTUŽ:	B 500B

- ZÁSYP PŮVODNOU ZEMINOU
- MEDZEROVITÝ BETÓN

- Nový stav - Stavba: "Sanácia prekrytia potoka Trnávka"
- Nový stav - Stavba: "Obnova Námestia SNP"

VYPRACOVÁVAL Ing. Mária ORBANOVÁ <i>h</i>		HLAVNÝ INŽINER PROJEKTU Ing. Ľudovít FARKAŠ <i>F</i>		 CEMOS CEMOS, s. r. o. Mlynské nivy 70 821 05 Bratislava
ZODPOVEDNÝ PROJEKTANT Ing. Ľudovít FARKAŠ <i>F</i>		KONTROLOVAL Ing. František BRĽIŠ <i>mf</i>		
STAVBA NÁMESTIE SNP V TRNAVE – SANÁCIA PREKRYTIA POTOKA TRNÁVKA				SÚRADNICOVÝ SYSTÉM JTSK
KRAJ TRNAVSKÝ		KATASTRÁLNE ÚZEMIE TRNAVA		VÝŠKOVÝ SYSTÉM B. p. v.
OBJEKT SO 01		PREKRYTIE POTOKA TRNÁVKA		STUPEŇ DSP/DRS
PRÍLOHA		VÝKRES PRECHODOVÝCH OBLASTÍ		POČET A4 10A4
ČASŤ		KÓD		MIERKA 1:50
				ČÍSLO ZÁKAZKY 03/17
				DÁTUM 02. 2017
				SÚPRAVA ZMENA
				PRÍLOHA
				4.8